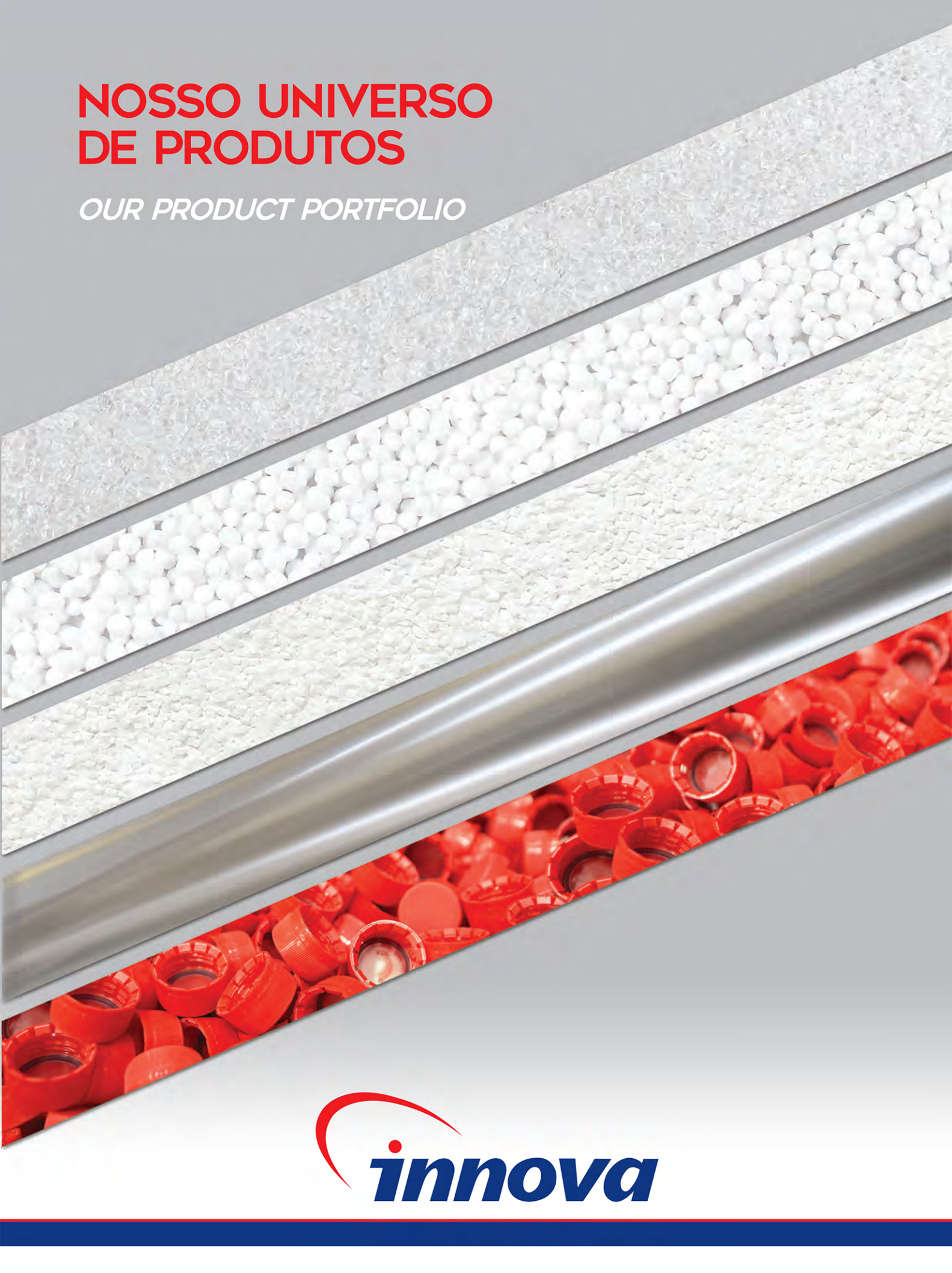


NOSSO UNIVERSO DE PRODUTOS

OUR PRODUCT PORTFOLIO



**innova**

ESTIRÊNICOS *STYRENICS*



MONÔMERO DE ESTIRENO (SM)
STYRENE MONOMER (SM)



POLIESTIRENO DE USO GERAL (GPPS)
GENERAL PURPOSE POLYSTYRENE (GPPS)



POLIESTIRENO ALTO IMPACTO (HIPS)
HIGH IMPACT POLYSTYRENE (HIPS)



POLIESTIRENO EXPANSÍVEL (EPS)
EXPANDABLE POLYSTYRENE (EPS)



PS-3D
PS-3D



ECO-PS®
ECO-PS®

TRANSFORMADOS PLÁSTICOS *PLASTIC TRANSFORMED ITEMS*

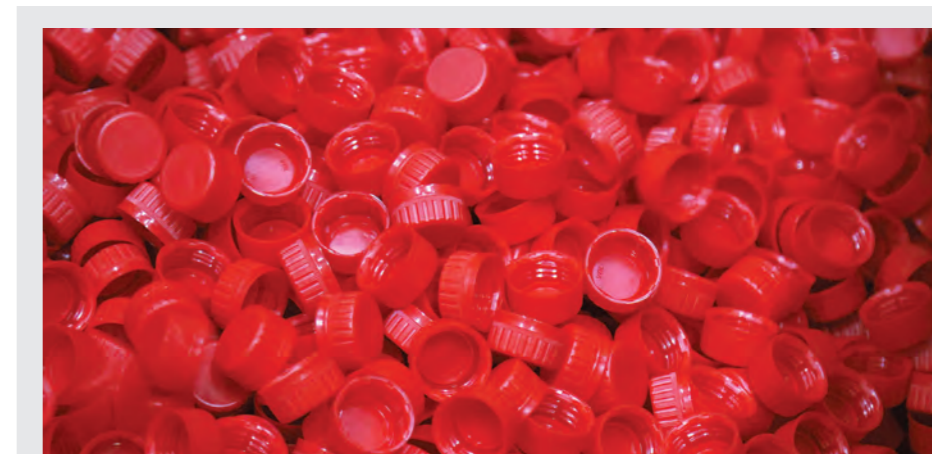


FILMES DE POLIPROPILENO BIORIENTADO (BOPP)
BIORIENTED POLYPROPYLENE FILMS (BOPP)



LAMINADOS PLÁSTICOS EM BOBINAS DE
POLIESTIRENO (PS) E POLIPROPILENO (PP)

LAMINATED POLYSTYRENE (PS) AND
POLYPROPYLENE (PP) REELS



TAMPAS PLÁSTICAS PARA ÁGUAS MINERAIS, SUCOS E REFRIGERANTES
CLOSURE CAPS FOR MINERAL WATER, JUICES AND SOFT DRINKS



PLANTA DE ETILBENZENO (EB)
ETHYL BENZENE (EB) PLANT

PLANTA DE MONÔMERO DE ESTIRENO (SM)
STYRENE MONOMER (SM) PLANT

CENTRAL DE GERAÇÃO DE VAPOR
E ENERGIA ELÉTRICA (CGVE)
STEAM AND POWER GENERATION CENTRAL INSTALATION

PLANTAS DE POLIESTIRENO (PS)
POLYSTYRENE (PS) PLANTS

PLANTA DE POLIESTIRENO
EXPANSÍVEL (EPS)
EXPANDABLE POLYSTYRENE (EPS) PLANT

ARMAZÉM
WAREHOUSE

PLANTA DE MONÔMERO DE ESTIRENO (SM)
COLUNAS DE SEPARAÇÃO DE EB / SM
STYRENE MONOMER (SM) PLANT: EB/SM SEPARATION COLUMNS

ÁREA DE TANCAGEM
TANK AREA

CENTRO DE TECNOLOGIA EM ESTIRÊNICOS (CTE)
STYRENICS TECHNOLOGY CENTER (STC)

ÁREA CONSTRUÍDA: 181.649 m² ÁREA TOTAL: 274.306,73 m²
BUILT AREA: 181,649 m² TOTAL AREA: 274,306.73 m²

O monômero de estireno (SM, *styrene monomer*) é uma substância líquida e incolor que tem peso fundamental na produção de itens essenciais como tintas, asfalto, pneus, borrachas e resinas. Está presente em aplicações muito diversas, do papel aos tratores, caminhões, barcos e assentos de ônibus, dos botões de camisa aos tecidos, das piscinas aos tanques nos postos de gasolina.

O monômero de estireno (SM) se destaca no portfólio da Innova por ser matéria-prima essencial das nossas resinas petroquímicas, como os poliestirenos de uso geral (GPPS), alto impacto (HIPS), expansível (EPS) e ECO-PS®.

Styrene monomer (SM) is a colorless liquid, used in essential items such as coatings, asphalt, tires, rubbers and resins. It features in a number of applications, from paper to tractors, trucks, boats and bus seats, from shirt buttons to textile items, from swimming pools to gas station tanks.

It has a distinguished role in Innova's portfolio as an essential feedstock to our petrochemical resins: general purpose (GPPS), high impact (HIPS) and expandable (EPS) polystyrenes, as well as the all-new ECO-PS®.

Acesse o QR Code
e confira a ficha técnica do produto.

Access the QR Code
and check the product's technical sheet.





O tolueno é um solvente aromático de alta pureza. É adicionado aos combustíveis como antidetonante e utilizado como diluente para pinturas, revestimentos, borrachas e resinas.

Uma das características principais deste produto é a sua rápida evaporação, combinada com um alto poder de solvência.

Toluene is an aromatic solvent with high purity and characteristic scent.

It is added to fuels as anti-knock and to coatings, rubbers and resins as solvent.

One of its main properties is the fast evaporation in combination with a high solvency power.

Acesse o QR Code
e confira a ficha técnica do produto.

*Access the QR Code
and check the product's technical sheet.*





O poliestireno de uso geral ou GPPS (*general purpose polystyrene*), 100% reciclável, é uma resina obtida a partir do monômero de estireno (SM): transparente, rígido, atóxico, de fácil processamento e coloração.

O poliestireno GPPS é desenvolvido em *grades* que atendem às necessidades específicas dos diversos segmentos de mercado, cada qual com suas respectivas aplicações.



The general purpose polystyrene (GPPS), 100% recyclable, is a resin which feedstock is the styrene monomer (SM): clear, rigid, non-toxic, with easy processing and coloring.

GPPS is developed in grades, different types for a wide range of applications.

Acesse o QR Code e confira a ficha técnica do produto.

Access the QR Code and check the product's technical sheet.



PRODUTO	GRADE	IMF* (g/10 min)	VICAT** (°C)	APLICAÇÕES	APPLICATIONS
N 2380E	585	1,5 / 1,6	107 / 104	Bandejas espumadas	Foam trays
N 2560	535	3,6 / 5	96 / 106	Injeção de peças técnicas e extrusão-termoformagem <i>in line</i> de descartáveis.	Injection of technical parts and in line extrusion-thermoforming of disposable goods.
	525	10	106	Laminados plásticos, brinquedos, embalagens, materiais escolares e de escritório, eletrodomésticos, utensílios domésticos.	Laminated plastics, toys, packages, school and office supplies, electric and household appliances.
N 1921	500	21 / 16	92 / 98	Laminados plásticos, brinquedos, embalagens, materiais escolares e de escritório, descartáveis, utilidades domésticas.	Laminated plastics, toys, packages, school and office supplies, disposable items.
				Laminados plásticos, embalagens, construção civil, descartáveis.	Laminated plastics, packages, civil engineering, disposable items.
				Capa de brilho em laminados plásticos de HIPS e injeção de utilidades domésticas, artigos escolares e embalagens descartáveis para a indústria alimentícia.	Glossy layer in HIPS sheets. Injection of household and school goods, and disposable packages for the food industry.



* ÍNDICE DE FLUIDEZ
MELT FLOW INDEX

** TEMPERATURA DE AMOLECIMENTO
SOFTENING TEMPERATURE



TANQUES DE MONÔMERO DE ESTIRENO (SM)
STYRENE MONOMER (SM) TANKS

ARMAZÉM
WAREHOUSE

SILOS DE RESINA
RESIN SILOS

PLANTAS DE POLIESTIRENO (PS)
POLYSTYRENE (PS) PLANTS

ÁREA CONSTRUÍDA: 19.490,65 m² ÁREA TOTAL: 70.278,76 m²
BUILT AREA: 19,490.65 m² TOTAL AREA: 70,278.76 m²



O poliestireno alto impacto (*high impact polystyrene*), 100% reciclável, é uma resina obtida a partir do monômero de estireno (SM) com adição de 5% a 10% do elastômero polibutadieno, proporcionando maior resistência e alongamento.

O poliestireno HIPS é desenvolvido em *grades* que atendem às necessidades específicas dos diversos segmentos de mercado, cada qual com suas respectivas aplicações.

The high impact polystyrene (HIPS), 100% recyclable, is a resin which feedstock is the styrene monomer (SM), added with 5% to 15% of polybutadiene, with higher resistance and stretching capacity.

HIPS is developed in grades, different types for a number of applications.

Acesse o QR Code
e confira a ficha técnica do produto.

Access the QR Code
and check the product's technical sheet.

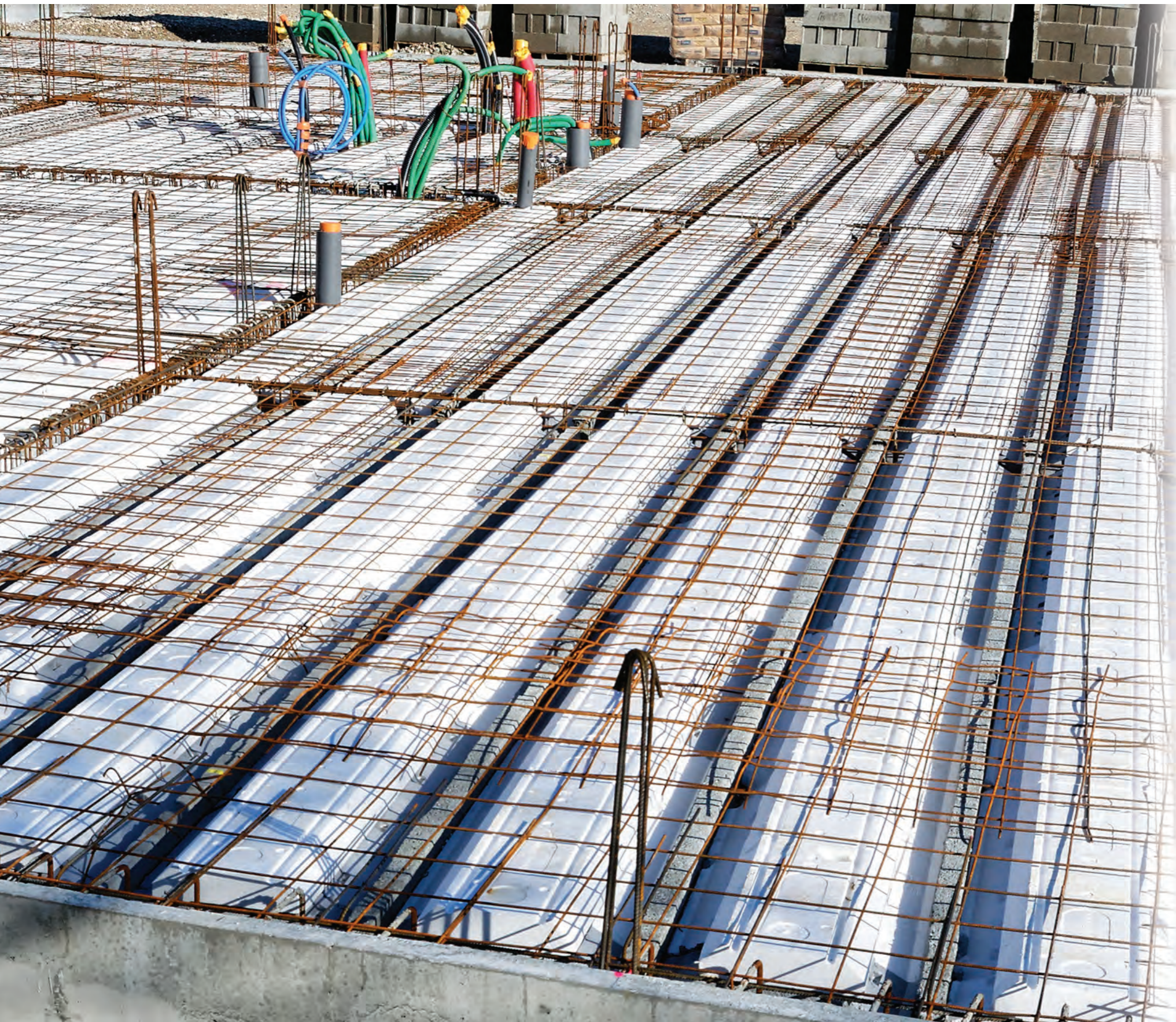


PRODUTO	GRADE	MFI* (g/10 min)	IZOD** (J/m)	APLICAÇÕES	APPLICATIONS
R 870E / 825E		4 / 3,0	145 / 140	Excelente balanço entre rigidez e resistência ao impacto. É indicado para a extrusão de laminados plásticos e, com a adição de GPPS, permite obter largo intervalo com diferentes níveis de rigidez. <i>Excellent balance between rigidity and impact. It is recommended for the laminated plastic segment and by adding GPPS, allows obtaining a wider interval with different levels of rigidity.</i>	Laminados plásticos, embalagens, descartáveis, puxadores e perfis de móveis. <i>Laminated plastics, packages, disposable items, handles, furniture items.</i>
R 940D		3,5	200	Elevada resistência química (ESCR, Environmental Stress Cracking Resistance), permitindo redução de espessura para aplicações em refrigeração. Boas propriedades mecânicas e de impacto. Usado em caixas internas, contraportas e cabeceiras de refrigeradores, em embalagens de alimentos gordurosos e em fitas de borda. <i>High chemical resistance (environmental stress cracking resistance), allowing the reduction of thickness for applications in refrigeration. It has good mechanical and impact properties and it is used in internal boxes, refrigerators internal parts, packaging for fatty products and edge ribbons.</i>	
R 970E		4	160	Altíssima resistência ao impacto e boa rigidez. Grade robusto que permite seu uso em aplicações onde as propriedades mecânicas são mais exigidas. <i>Super high impact resistance and good rigidity. It is a robust grade recommended for applications in which mechanical properties are required.</i>	
RT 441M / 825		6,5 / 5,5	115 / 110	Alia as vantagens do fácil escoamento com elevada tenacidade e rigidez. Usado em peças injetadas, eletroeletrônicos, especialmente de injeção assistida a gás. <i>Easy flow with a high degree of tenacity and rigidity. It is used in injected parts, home appliances, mainly in assisted gas injection.</i>	Eletroeletrônicos, construção civil, materiais escolares e de escritório, refrigeração, brinquedos, descartáveis, utensílios domésticos. <i>Home appliances, civil engineering, school and office supplies, cooling, toys, disposable items, household appliances.</i>
R 350L G2		5,5	60	Utilizado no mercado de descartáveis transparentes, obtidos pelo processo de extrusão e termoformagem. Possui excelente brilho, não requer capa e, portanto, pode ser usado também na coextrusora para aumentar a produtividade. Translúcido em peças injetadas. <i>It is used in transparent disposable items, obtained by the process of extrusion and thermoforming. As it has an excellent gloss and does not need covering, it can be used in the co-extruder increasing productivity.</i>	



* ÍNDICE DE FLUIDEZ
MELT FLOW INDEX

** RESISTÊNCIA AO IMPACTO
IMPACT RESISTANCE



O poliestireno expansível (EPS) é um plástico celular rígido com usos muito versáteis, que vão das embalagens de remédios à itens da construção civil e de estradas.

A tecnologia da Innova utiliza a extrusão para produzir as pérolas de poliestireno expansível em tamanho uniforme, diretamente a partir da micro-peletização do poliestireno e pentano. Trata-se de alternativa ao processo tradicional de polimerização de estireno, que consome grande quantidade de água.

Os produtos finais são pérolas de até 3 milímetros de diâmetro que se expandem em até 50 vezes o seu tamanho original por meio de vapor, fundindo-se e moldando-se nas mais diversas formas.

The expandable polystyrene (EPS) is a rigid cellular plastic with highly versatile uses, from medicine packages to construction industry and roads.

Innova's technology uses extrusion for manufacturing expandable polystyrene beads in a uniform size, directly through micro-pelletization of polystyrene and pentane. It is an alternative to the traditional styrene monomer pelletization, which demands high water consumption.

As final products, beads with up to 3-millimeter diameter, which can expand until 50 times the original size through steam use, melted and molded in the most various forms.

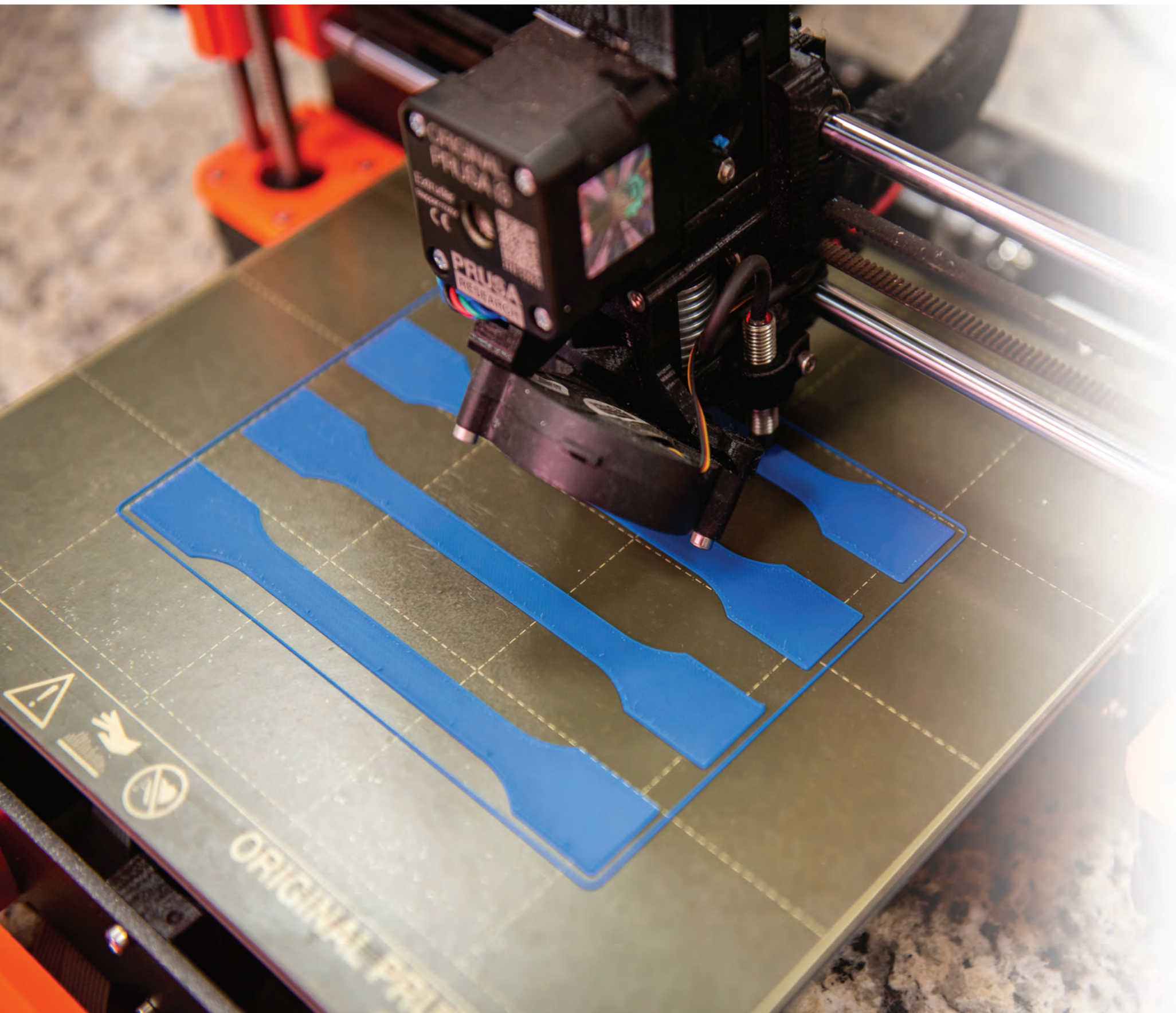
Acesse o QR Code
e confira a ficha técnica do produto.

Access the QR Code
and check the product's technical sheet.



PRODUTO GRADE	FAIXA GRANULOMÉTRICA (mm) SIZE RANGE (mm)	TEOR DE PENTANO (%) PENTANE LEVEL (%)	APLICAÇÕES APPLICATIONS
FR 200N	0,70 - 1,20	6,0	Construção civil e peças técnicas. <i>Construction industry and technical parts.</i>
FR 300N	1,10 - 1,90	6,0	Construção civil e peças técnicas. <i>Construction industry and technical parts.</i>
ST 200N	0,60 - 1,10	5,5	Embalagens e peças técnicas. <i>Packages and technical parts.</i>
ST 300N	1,10 - 1,90	6,0	Blocos, placas e painéis moldados e recortados. <i>Blocks, boards and panels.</i>





O novo poliestireno alto impacto (HIPS) desenvolvido pelo renomado Centro de Tecnologia em Estirênicos (CTE) da Innova traz aos clientes a opção altamente estratégica de uma resina 100% brasileira, com custos competitivos e vantagens logísticas em comparação ao produto importado.

O PS-3D é apresentado em dois *grades*:

- **PS-3D Standard:** excelente equilíbrio de rigidez e resistência ao impacto, indicado para aplicações em geral e prototipagem.
- **PS-3D Matte:** alta resistência ao impacto e acabamento fosco, indicada ao design de partes e peças.

The new high impact polystyrene (HIPS) line, developed by Innova's renowned Styrenics Technology Center (CTE), brings to the customers the highly strategical option of a 100% Brazilian resin, with competitive costs and logistic advantages in comparison to the imported product.

3D-PS is presented in two *grades*:

- **3D-PS Standard:** excellent rigidity balance and impact resistance, indicated for general purpose applications and fast prototyping;
- **3D-PS Matte:** high impact resistance and matte surface finishing, indicated for pieces and parts design.

Acesse o QR Code
e confira a ficha técnica do produto.

Access the QR Code
and check the product's technical sheet.





ECO-PS® : PRIMEIRO POLIESTIRENO DO BRASIL COM ATÉ 30% DE MATERIAL PÓS-CONSUMO (RECICLADO) EM SUA COMPOSIÇÃO.

ECO-PS® : FIRST POLYSTYRENE IN BRAZIL PRODUCED WITH UP TO 30% POST-CONSUMPTION (RECYCLED) MATERIAL.

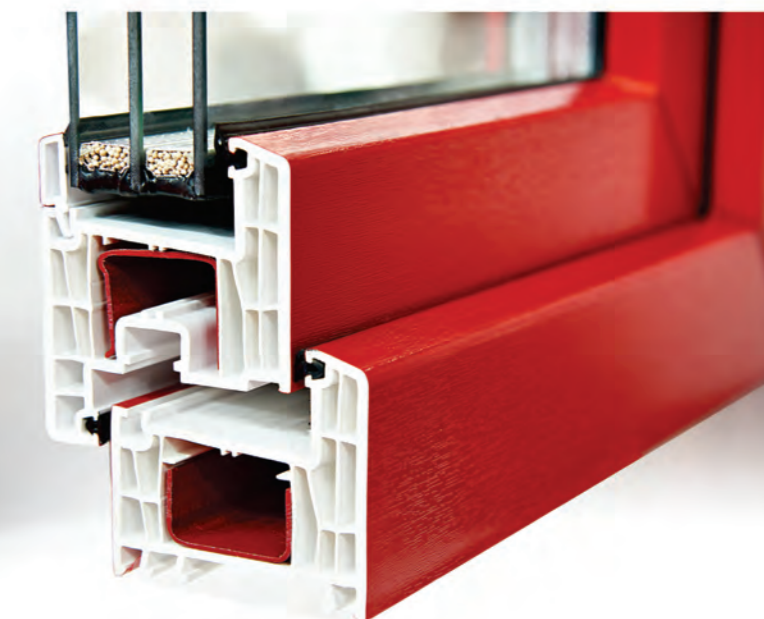
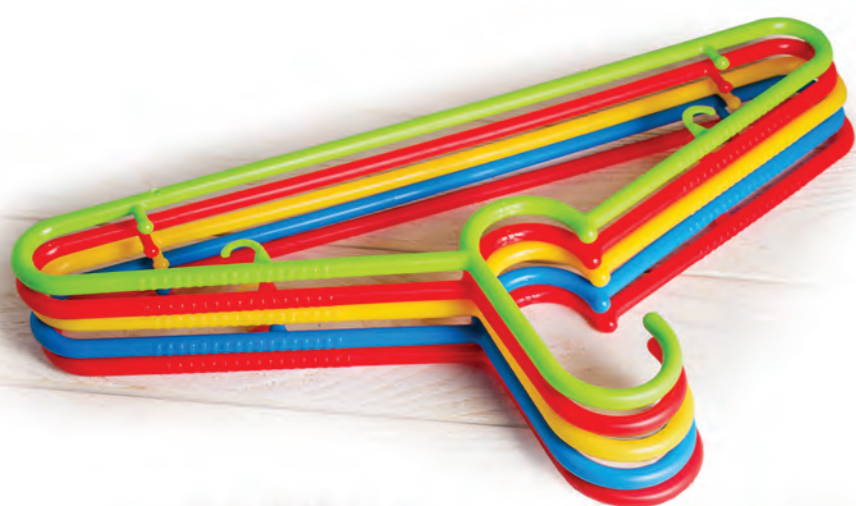
- ♻️ 100% reciclável;
 - ♻️ Até 30% de material pós-consumo (reciclado);
 - ♻️ Propriedades mecânicas similares às do produto fabricado com 100% de resina virgem;
 - ♻️ A coleta seletiva e reciclagem incluem apoio a um projeto social em parceria com a Fundação Amazonas Sustentável (FAS), laureada pela UNESCO com o Prêmio em Educação para o Desenvolvimento Sustentável:
 - Geração de renda;
 - Incentivo à economia circular.
- ♻️ 100% recyclable;
 - ♻️ Up to 30% of post-consumption (recycled) material;
 - ♻️ Similar mechanical properties to the product manufactured with 100% prime resin;
 - ♻️ Polystyrene selective collection and recycling includes support to a social project in partnership with Amazonas Sustainable Foundation (ASF), honored by UNESCO with the Prize in Education for Sustainable Development:
 - Income generation;
 - Incentive to circular economy.

Acesse o QR Code e confira a ficha técnica do produto.

Access the QR Code and check the product's technical sheet.



PRODUTO	GRADE	MFI* (g/10 min)	IZOD** (J/m)	APLICAÇÕES APPLICATIONS
ECO-PS®		5,5	100	<p>Eletroeletrônicos e eletrodomésticos; Materiais de escritório; Perfis para a indústria moveleira; Indústria em geral.</p> <p><i>Electronics and home appliances; Office supplies; Profiles for furniture industry; General industry.</i></p>



* ÍNDICE DE FLUIDEZ
MELT FLOW INDEX

** RESISTÊNCIA AO IMPACTO
IMPACT RESISTANCE

FABRICAÇÃO DE TAMPAS PLÁSTICAS
CLOSURE CAPS PRODUCTION

SILOS SECUNDÁRIOS DE RESINAS
SECONDARY SILOS

LINHAS DE PRODUÇÃO DOS FILMES PLÁSTICOS DE
POLIPROPILENO BIORIENTADO (BOPP), LAMINADOS PLÁSTICOS EM
BOBINAS DE POLIESTIRENO (PS) E POLIPROPILENO (PP)
MANUFACTURING LINES FOR BIORIENTED POLYPROPYLENE (BOPP) FILMS,
LAMINATED PLASTIC POLYSTYRENE (PS)
AND POLYPROPYLENE (PP) REELS

MEMORIAL VIDEOLAR
VIDEOLAR MEMORIAL

SILOS DE RESINAS
RESIN SILOS

ÁREA CONSTRUÍDA: 64.000,64 m² ÁREA TOTAL: 289.314,16 m²
BUILT AREA: 64,000.64 m² TOTAL AREA: 289,314.16 m²



Os filmes plásticos de polipropileno biorientado (BOPP), 100% recicláveis, são esticados nos dois sentidos, longitudinal e transversal, o que lhes atribui alta resistência e flexibilidade. Seu uso é amplo, aplicado às embalagens flexíveis, principalmente para alimentos, além de invólucros para presentes, flores, rótulos das garrafas PET de águas minerais, sucos e refrigerantes, fitas adesivas, entre tantas outras aplicações.

O BOPP garante barreira eficaz ao contato dos alimentos com o oxigênio e umidade: mantém o frescor, integridade e qualidade dos produtos embalados. Pode ser brilhante, transparente, opaco, fosco ou metálico e o aspecto visual amplia a presença no ponto de venda.

BOPP (bioriented polypropylene films), 100% recyclable, are stretched in two directions, transversal and longitudinal, which grant them high resistance. They are used in a wide range of flexible packages, mainly for food industry, gifts and flower wrappings, labels for mineral waters, juice and soft drinks PET bottles, adhesive tapes, among many other applications.

BOPP offers efficient barrier against oxygen and moisture, preserving the freshness and quality of packaged foods. They can be glossy, clear, opaque, matte or metallized and their visual aspect guarantees strong presence at the retail.

Acesse o QR Code e confira a ficha técnica do produto.

Access the QR Code and check the product's technical sheet.



LINHA DE PRODUTO PRODUCT	SIGLA GRADE	ESPESSURA $\mu\text{m} = \mu$ $\text{g}/\text{m}^2 = \text{gramas}/\text{m}^2$ THICKNESS	PRINCIPAIS APLICAÇÕES MAIN APPLICATIONS
-----------------------------	----------------	--	--

Transparente
selável
Clear, sealable

CS

15 A 50 μ

Uso geral em flexíveis,
tal como *snacks* e biscoitos.
*General use in flexible packages such
as snacks, confectionary and candies.*



LINHA DE PRODUTO PRODUCT	SIGLA GRADE	ESPESSURA $\mu\text{m} = \mu$ $\text{g}/\text{m}^2 = \text{gramas}/\text{m}^2$ THICKNESS	PRINCIPAIS APLICAÇÕES MAIN APPLICATIONS
-----------------------------	----------------	--	--

Metalizado,
range amplo
de selagem
*Metallized, wide seal
temperature range*

MTLS

17 A 30 μ

Embalagens para biscoitos, sorvetes,
cafés, *snacks* e cereais, máquinas de
maior velocidade.
*Use for candies, chocolates, biscuits,
ice cream and coffe, in higher speed
package machines.*



Transparente
selável, HS
Clear, sealable,
good hot slip

CHS

17 A 30 μ

Uso geral, com melhor
deslizamento a quente.
*General use in flexible packages,
with good hot slip.*



Metalizado,
barreira
otimizada
*Metallized,
high barrier*

MTMB

17 A 25 μ

Embalagens para *snacks*, biscoitos,
cereais, cafés, barreira otimizada.
*Packages for snacks, biscuits, cereals,
coffee, high barrier.*



Transparente,
range amplo
de selagem
Clear,
low sealing coex

CLS

15 A 30 μ

Embalagens para uso em
máquinas de maior velocidade.
*Packages for use in higher speed
machines.*



Metalizado
selável, HS
*Metallized, sealable,
good hot slip*

MTHS

17 A 30 μ

Embalagens para *snacks*,
biscoitos e doces.
*Packages for snacks, cookies
and candies.*



Metalizado
cold seal
*Metallized, cold seal
temperature range*

MTCS

12 A 50 μ

Embalagens com uso
em adesivo *cold seal*.
*Packages using cold seal
adhesives system.*



Metalizado
selável
metallized, sealable

MTS

15 A 30 μ

Embalagens para doces,
presentes e rótulos.
Packages for candies, gift wraps, labels.



LINHA DE PRODUTO PRODUCT	SIGLA GRADE	ESPESSURA $\mu\text{m} = \mu$ $\text{g}/\text{m}^2 = \text{gramas}/\text{m}^2$ THICKNESS	PRINCIPAIS APLICAÇÕES MAIN APPLICATIONS
-----------------------------	----------------	--	--

Mate, selável
Matte, sealable

MTTS

17 A 25 μ

Embalagens com efeito mate uso geral, tal como *snacks*, biscoitos, chocolates, sorvetes.

Packages for snacks, biscuits, chocolates, ice creams, matt effect.



LINHA DE PRODUTO PRODUCT	SIGLA GRADE	ESPESSURA $\mu\text{m} = \mu$ $\text{g}/\text{m}^2 = \text{gramas}/\text{m}^2$ THICKNESS	PRINCIPAIS APLICAÇÕES MAIN APPLICATIONS
-----------------------------	----------------	--	--

Branco metalizado, cavitado, selável
White metallized, voided, sealable

MTWSG

22 A 26 g/m^2

Embalagens para rótulos, chocolates e doces, biscoitos, sorvetes em geral.

Packages for labels, candies, chocolates, biscuits and ice creams.



LINHA DE PRODUTO PRODUCT	SIGLA GRADE	ESPESSURA $\mu\text{m} = \mu$ $\text{g}/\text{m}^2 = \text{gramas}/\text{m}^2$ THICKNESS	PRINCIPAIS APLICAÇÕES MAIN APPLICATIONS
-----------------------------	----------------	--	--

Transparente, não selável, HS
Clear, non-sealable, good hot slip

PHS

20 A 25 μ

Uso geral, alto brilho e deslizamento a quente.

Packages for candies, chocolates, biscuits, ice cream and coffee.



LINHA DE PRODUTO PRODUCT	SIGLA GRADE	ESPESSURA $\mu\text{m} = \mu$ $\text{g}/\text{m}^2 = \text{gramas}/\text{m}^2$ THICKNESS	PRINCIPAIS APLICAÇÕES MAIN APPLICATIONS
-----------------------------	----------------	--	--

Transparente, Não selável, para Fitas adesivas
Clear, non-sealable, for adhesive tapes

PT

20 A 40 μ

Fitas adesivas e usos decorativos.

Adhesive tapes and decorative uses.



LINHA DE PRODUTO PRODUCT	SIGLA GRADE	ESPESSURA $\mu\text{m} = \mu$ $\text{g}/\text{m}^2 = \text{gramas}/\text{m}^2$ THICKNESS	PRINCIPAIS APLICAÇÕES MAIN APPLICATIONS
-----------------------------	----------------	--	--

Transparente, não selável
Clear, non-sealable

PC

17 A 40 μ

Embalagens para cafés e massas secas.

Packages for coffee and dry pasta.



LINHA DE PRODUTO PRODUCT	SIGLA GRADE	ESPESSURA $\mu\text{m} = \mu$ $\text{g}/\text{m}^2 = \text{gramas}/\text{m}^2$ THICKNESS	PRINCIPAIS APLICAÇÕES MAIN APPLICATIONS
-----------------------------	----------------	--	--

Transparente, efeito release
Clear, release effect

PC CSR

15 A 19 μ

Filme release para embalagens com cold seal.

Packages using cold seal adhesives system.



LINHA DE PRODUTO PRODUCT	SIGLA GRADE	ESPESSURA $\mu\text{m} = \mu$ $\text{g}/\text{m}^2 = \text{gramas}/\text{m}^2$ THICKNESS	PRINCIPAIS APLICAÇÕES MAIN APPLICATIONS
-----------------------------	----------------	--	--

Branco, cavitado, para etiquetas
White, voided, for labels

WMTTG

42 g/m^2

Etiquetas e rótulos.

Labels and tags.





Os laminados plásticos em bobinas de poliestireno (PS) são produzidos com a resina fabricada pela própria Innova. A Companhia fabrica também laminados plásticos em bobinas de polipropileno (PP).

Utilizado na produção de embalagens, copos e talheres descartáveis, como os potes de iogurte e outros lácteos. Estão presentes também nas placas de comunicação visual.

Podem ser transparentes, brancos, coloridos, brilhantes ou foscos.

The polystyrene (PS) reels are manufactured with Innova's resin. The Company also produces polypropylene (PP) reels.

They have a wide range of uses for disposable items, such as yogurt and other dairy products packages. In addition, they are used in visual communication boards.

They can be transparent, white, colored, glossy or matte.



LINHA DE PRODUTO PRODUCT LINE	SIGLA GRADE	ESPESSURA $\mu = \mu \text{ g/m}^2 =$ gramas/m ² THICKNESS	PRINCIPAIS APLICAÇÕES MAIN APPLICATIONS
Branco <i>White</i>	SPSW	250 A 1050 μ 250 TO 1050 μ	Potes e bandejas descartáveis, sinalização visual. <i>Disposable containers and trays, visual ads.</i>
Branco brilho <i>Gloss white</i>	SPSWG	250 A 1050 μ 250 TO 1050 μ	Potes e bandejas descartáveis, sinalização visual. <i>Disposable containers and trays, visual ads.</i>
Natural <i>Natural</i>	SPSN	250 A 1050 μ 250 TO 1050 μ	Embalagens descartáveis. <i>Disposable packages.</i>
Natural brilho <i>Gloss natural</i>	SPSNG	250 A 1050 μ 250 TO 1050 μ	Embalagens descartáveis. <i>Disposable packages.</i>



Acesse o QR Code e confira a ficha técnica do produto.

Access the QR Code and check the product's technical sheet.





LINHA DE PRODUTO PRODUCT LINE	SIGLA GRADE	ESPESSURA $\mu = \mu \text{ g/m}^2 =$ gramas/m ² THICKNESS	PRINCIPAIS APLICAÇÕES MAIN APPLICATIONS
Natural <i>Natural</i>	SPPN	300 TO 2050 μ	Embalagens descartáveis <i>Disposable packages.</i>
Branco <i>White</i>	SPPW	300 TO 2050 μ	Embalagens descartáveis <i>Disposable packages.</i>



Acesse o QR Code e confira a ficha técnica do produto.

Access the QR Code and check the product's technical sheet.



As tampas plásticas fabricadas pela Innova, 100% recicláveis, são moldadas por compressão e a sua tecnologia de vedação garante alta eficiência na retenção do gás carbônico (CO₂), mesmo em condições adversas de variação da temperatura.

Innova's closure caps, 100% recyclable, are molded by compression and the sealing technology grants high efficiency in carbonic gas (CO₂) retention, even under adverse temperature variations.

A fabricação das tampas plásticas da Innova tem a certificação FSSC 22000 (Food Safety System Certification), norma mundialmente reconhecida na gestão de riscos voltados à segurança dos alimentos e bebidas.

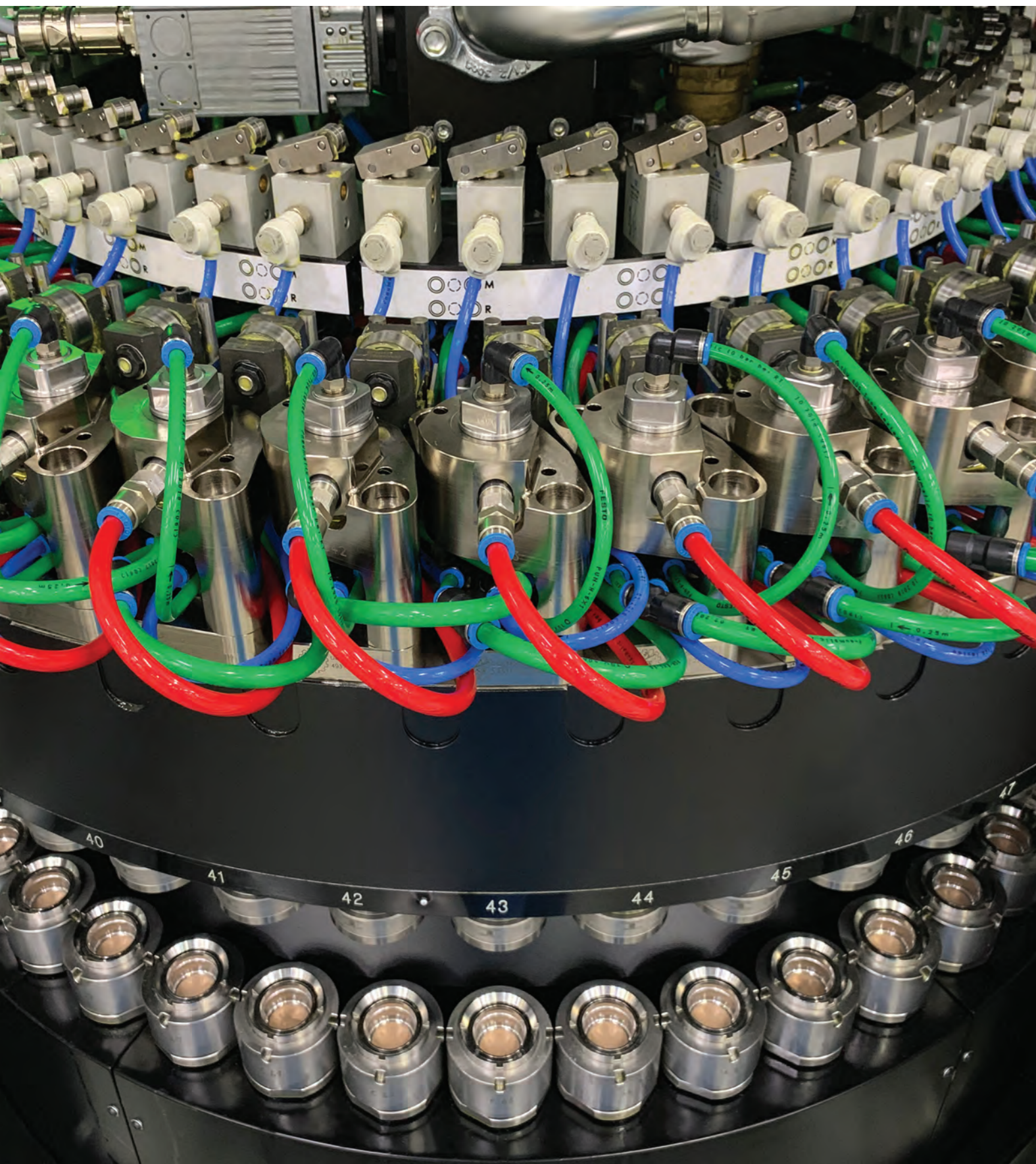
Innova is FSSC 22000 (Food Safety System Certification) certified, a worldwide acknowledged standard in risk management for food and beverage safety.



Acesse o QR Code e confira a ficha técnica do produto.

Access the QR Code and check the product's technical sheet.





PRODUTO
PRODUCT

PRINCIPAIS APLICAÇÕES
MAIN APPLICATIONS

1810 Tampa alta
corte 360°

1810 High cap
360° cut



Garrafas PET em geral
PET bottles

1881 Tampa baixa
corte 360°

1881 Short cap
360° cut



Garrafas PET em geral
PET bottles

1881 Tampa baixa
monopeça (Linerless)

1881 Short cap (One piece)
360° Linerless



Garrafas PET em geral
PET bottles

1881 Tampa baixa
monopeça (Água)

1881 Short cap (One piece)
Water



Garrafas PET em geral
PET bottles

COGERAÇÃO DE ENERGIA: REDUÇÃO DAS EMISSÕES DE GASES DE EFEITO ESTUFA NO ÂMBITO DO MECANISMO DE DESENVOLVIMENTO LIMPO (MDL) DO PROTOCOLO DE KYOTO.

- Ao final de 2020, um grande divisor de águas para a nossa planta petroquímica: a Unidade II, em Triunfo (RS), se tornará autoprodutora e autossuficiente em energia através da cogeração de vapor e energia elétrica a partir de fontes 100% limpas e renováveis, substituindo as de origem fóssil (o poluente óleo combustível, usado pelo atual fornecedor de vapor). A cogeração vai utilizar biomassa sólida de madeira de acácia, pinus, eucalipto, resíduos vegetais, casca de arroz e/ou sobras de serrarias sob a forma de cavacos. A tecnologia adotada permite ainda, como opção, a operação com gás natural.



ENERGY COGENERATION: REDUCTION OF GREENHOUSE GASES EMISSIONS IN THE FRAMEWORK OF THE CLEAN DEVELOPMENT MECHANISM (CDM) FROM KYOTO PROTOCOL.

- *By the end of 2020, a hallmark for our petrochemical: Plant II, at Triunfo (Rio Grande do Sul), becomes self-producer and self-sufficient in its energy supply through the cogeneration of steam and electrical energy, making use of 100% clean and renewable sources in place of fossil ones (the polluting fuel oil, used by the previous steam supplier). The new powerhouse uses biomass: acacia wood chips, rice husks and shavings from sawmills. The technology also allows operation with natural gas as an option.*



O investimento de US\$ 40 milhões na cogeração de energia inclui três caldeiras e dois geradores elétricos. Além de garantir autossuficiência energética à Innova, irá viabilizar a comercialização de créditos de carbono no mercado internacional, seguindo o Mecanismo de Desenvolvimento Limpo (MDL). Acima de tudo, cria também um impacto socioeconômico virtuoso, gerando oportunidades para produtores gaúchos num raio de 300 km.

The US\$ 40 million investment for energy cogeneration includes three boiler plants and two electric energy generators. In addition to Innova's self-sufficiency in energy, it also enables commercialization of carbon credits in the international market, following the Clean Development Mechanisms (CDM), along with a sustainable and virtuous socioeconomic impact, generating opportunities for local producers within a radius of 300 kilometers.

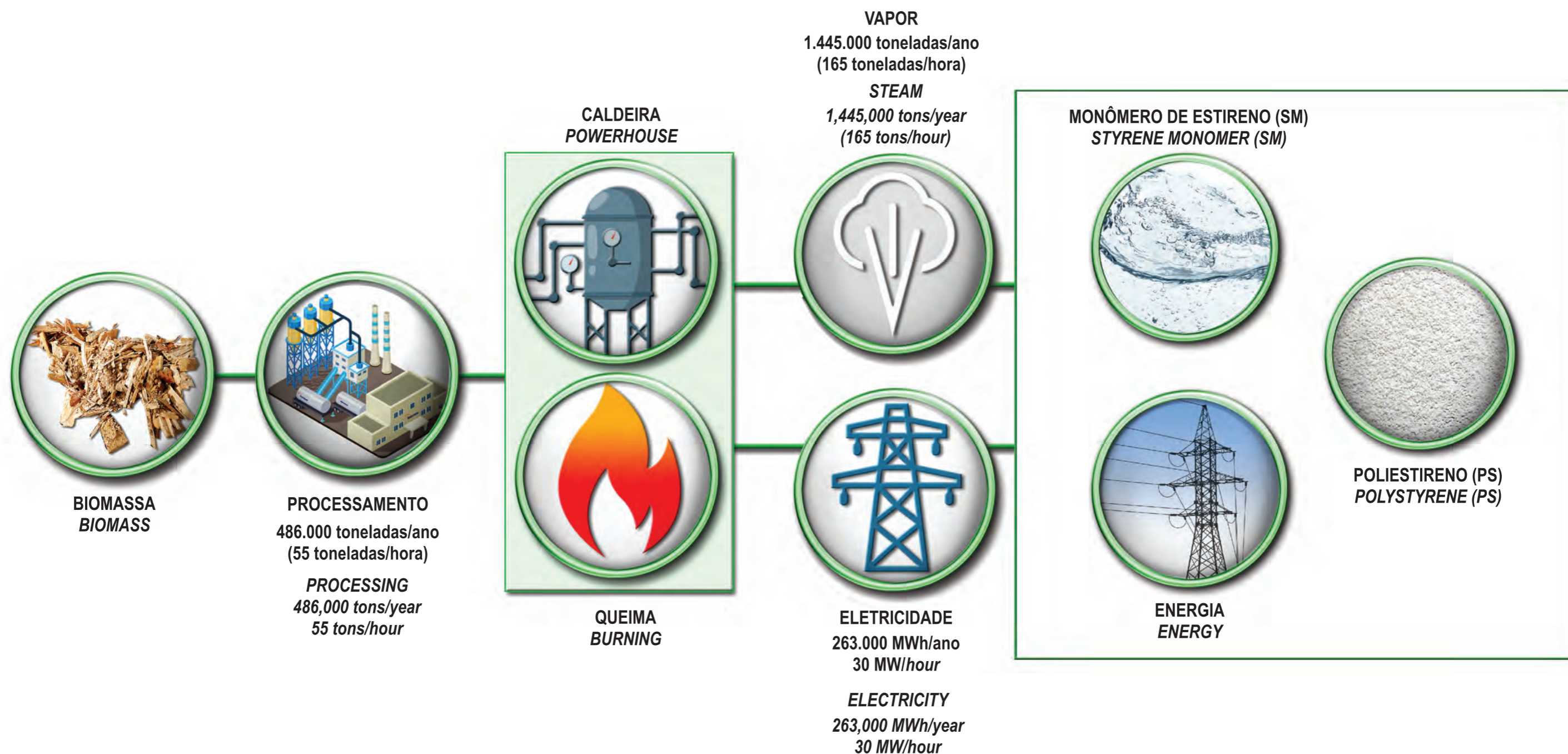


- 84% DE REDUÇÃO NA EMISSÃO DE GASES DO EFEITO ESTUFA

84% REDUCTION IN GREENHOUSE GASES EMISSIONS

- FONTES DE ENERGIA 100% LIMPAS E RENOVÁVEIS

100% CLEAN AND RENEWABLE ENERGY SOURCES





UNIDADE I, MANAUS (AM) | *PLANT I, MANAUS (AMAZONAS)*
Av. Torquato Tapajós, 5.555 - Tatumã - 69041-025 - Manaus AM - Tel.: +55 (92) 3878-9000



UNIDADE II, TRIUNFO (RS) | *PLANT II, TRIUNFO (RIO GRANDE DO SUL)*
BR 386, Rod. Tabai-Canoas, Km 419 - Polo Petroquímico do Sul - 95853-000 - Triunfo RS - Tel.: +55 (51) 3457-5800



UNIDADE III, ALPHAVILLE, BARUERI (SP) | *HEADQUARTERS, ALPHAVILLE, BARUERI (SÃO PAULO)*
Av. Tamboré, 25 - Alphaville - 06460-000 - Barueri SP - Tel.: +55 (11) 4197-7000



UNIDADE IV, MANAUS (AM) | *PLANT IV, MANAUS (AMAZONAS)*
Av. Abiurana, 1616 - Distrito Industrial - 69075-010 - Manaus AM - Tel.: +55 (92) 2101-7800

